

Die richtige Wahl - von Anfang an



Herzlich Willkommen an der Fichtelgebirgsrealschule Marktredwitz



VERANTWORTUNG übernehmen

Mit dieser Informationsbroschüre wollen wir Ihnen und Ihren Kindern einen ersten Einblick in die sechsstufige Realschule geben und Ihnen die wichtigsten Vorgaben sowie Termine für einen Übertritt an unsere Schule mitteilen.

Wir stehen für eine aktive Schule, die eine enge Zusammenarbeit mit dem Elternhaus anstrebt und die individuellen Begabungen der Schülerinnen und Schüler fördert. Wir wollen, dass Sie und Ihr Kind sich bei uns gut aufgehoben fühlen und der erfolgreichen Schullaufbahn Ihres Kindes nichts im Wege steht.



Die bayerische Realschule

Individuelle,
begabungsgerechte
und
zukunftsorientierte
Förderung

Erwerb
grundlegender
Kompetenzen
und
Schlüssel-
qualifikationen

Nützliche Links für weitere Informationen:
www.mein-bildungsweg.de
www.schulberatung.bayern.de
www.km.bayern.de (Eltern - Schularten - Realschule)

Die bayerische Realschule

Mit einem Realschulabschluss ...

Fachoberschule
Fachabitur

Fachoberschule
Allgemeine
Hochschulreife

Einführungsklasse
Gymnasium
Allgemeine
Hochschulreife

Ausbildung
mit Übernahme
im Ausbildungs-
betrieb

Ausbildung
und anschließen-
de berufliche
Umorientierung

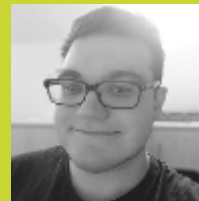
Bis 2017 waren sie in einer Klasse



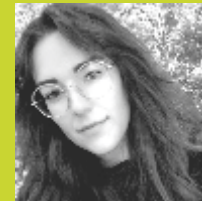
Celine hat die FOS mit der allgemeinen Hochschulreife abgeschlossen und studiert jetzt Lehramt Realschule Englisch und Geographie.



Leonie hat erst die Einführungsklasse besucht, ihr Abitur gemacht und studiert nun an der Uni Bayreuth BWL.



Nico hat eine Ausbildung als Industriekaufmann gemacht und ist nun in der Projektleitung im Bereich Bauwesen tätig.



Kathi hat eine Ausbildung als Augenoptikerin abgeschlossen und sich nun beruflich auf Qualitätsmanagement umorientiert.

... stehen einem alle Wege offen!



**Starke
Schule**

Die Fichtelgebirgsrealschule Marktredwitz wurde im Februar 2017 als erste bayerische Realschule für ihre Arbeit im Bereich Berufsvorbereitung als „Starke Schule“ ausgezeichnet.

Die Wahlpflichtfächergruppen

In der fünften und sechsten Jahrgangsstufe haben alle Schülerinnen und Schüler die gleichen Unterrichtsfächer.

Die Wahl der Wahlpflichtfächergruppen findet am Ende der sechsten Jahrgangsstufe statt.

Ab Jahrgangsstufe 7:

Abschlussprüfung in ...

Wahlpflichtfächergruppe I Mathematik - Naturwissenschaften

Profilfächer:
Mathematik, Physik, Chemie,
Technisches Zeichnen und CAD

Mathematik I
Physik

Wahlpflichtfächergruppe II Wirtschaftswissenschaften

Profilfächer:
Betriebswirtschaftslehre / Rechnungs-
wesen, Wirtschaft und Recht

Deutsch

Mathematik II / III
Betriebswirtschafts-
lehre / Rechnungs-
wesen

Wahlpflichtfächergruppe IIIa Französisch

Profilfächer:
Französisch, Betriebswirtschaftslehre /
Rechnungswesen

Englisch

Mathematik II / III
Französisch

Wahlpflichtfächergruppe IIIb Sozialwesen

Profilfach:
Sozialwesen

Mathematik II / III
Sozialwesen

Die bayerische Realschule

Individuelle,
begabungsgerechte
und
zukunftsorientierte
Förderung

Die Fichtelgebirgsrealschule Marktredwitz ist eine von 44 bayerischen Realschulen, die am Modellversuch KOMPASS teilnehmen. Wir fördern die Schülerinnen und Schüler in ihren Stärken und helfen ihnen, ihre Schwächen zu verbessern.



Die bayerische Realschule

Übertritt an die Realschule

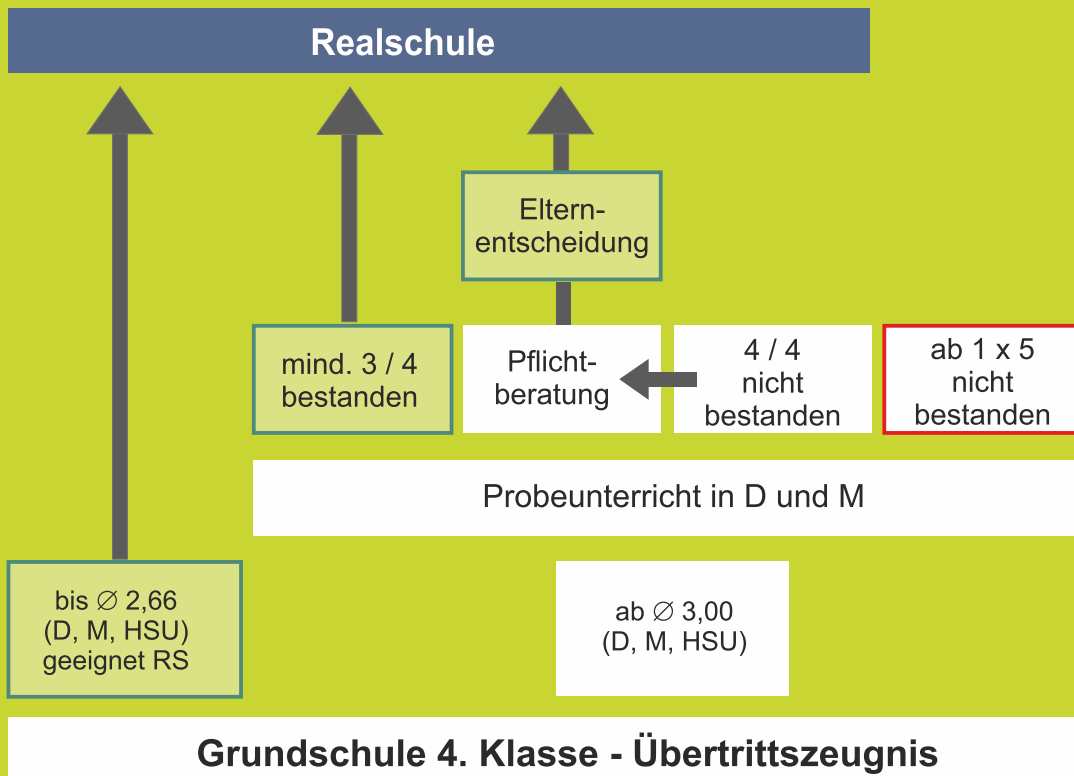


Aufnahmebedingungen

aus der 4. Jahrgangsstufe
Grundschule

Informationen zum
Probeunterricht finden
Sie auf folgender Internet-
seite:

[https://www.realschulebayern.de/
eltern/pruefungen/probeunterricht/](https://www.realschulebayern.de/eltern/pruefungen/probeunterricht/)



Übertritt an die Realschule

Realschule 6. Klasse

Realschule 5. Klasse

bis \varnothing 2,5
(D, M)

bis \varnothing 2,00
(D, M, E)

Aufnahme-
prüfung
in höhere Jgst.

ab \varnothing 2,33
(D, M, E)

Mittelschule 5. Klasse - Jahreszeugnis

Bei Interesse bitten wir um Voranmeldung im Anmeldezeitraum.



Ansprechpartner für den Übertritt an unsere Schule:

Schulleitung:

Oliver Brandt (RSD)
Alexandra Fritz (RSKin)
Ursula Dollinger (ZwRSKin)

Beratungslehrerinnen:

Brunhilde Kuhn (BeRin)
Sonja Daubner (SemRin)
E-Mail: beratung@realschule-mak.de

Die bayerische Realschule

Aufnahme- bedingungen

aus der 5. Jahrgangsstufe
Mittelschule

**GLEICH-
BERECHTIGUNG,
damit alle
individuell
gefördert
werden können**



„Alle Stärke wird nur durch Hindernisse erkannt, die sie überwältigen kann.“

Immanuel Kant

**SELBSTSTÄNDIGKEIT,
um in unserer
schnellebigen
Gesellschaft
bestehen zu
können**

Unsere Stärken

Referenzschule für Medienbildung

Einsatz moderner Unterrichtstechniken

Medienbildung als Unterrichtsgegenstand

Offene Ganztagschule

Betreuungsangebot in Zusammenarbeit mit der VHS Fichtelgebirge

Zusammenarbeit mit Wirtschaftsunternehmen

Talentförderung

KOMPASS **Projekt für Stärke und Selbstbewusstsein**

Tutoren zur leichteren Eingewöhnung

schuleigenes Mentorensystem

Bilingualer Unterricht in Geographie wählbar

Arbeitsgemeinschaften

verschiedene Wahlfächer

Erwerb von Sprachzertifikaten

Intensive Elternarbeit



Höhepunkte in unserem Schulalltag



Skilager in der 7. Jahrgangsstufe



Aktionstage der SMV

5. Jahrgangsstufe:

Fahrt ins Schullandheim zu den Kennenlern-Tagen

Sprachreise nach Bournemouth (GB)

7. Jahrgangsstufe:

Skilager-Woche in Flachau

Schüleraustausch und Sozialwesenpraktikum in Italien

10. Jahrgangsstufe:

Studienfahrten

Gruppe IIIa (Französisch-Zweig):

Sprachreise nach Frankreich

„In der Schule muss darauf geachtet werden, dass die Kinder nicht allein mit dem Verstande lernen, sondern dass auch das Herz gebildet werde.“

Wilhelm II.



Projekt- und Präsentationstage



Schul-Oscar-Verleihung

**RESPEKT,
Höflichkeit
und Ehrlichkeit
sind Werte, die
uns wichtig sind**

Schulische Besonderheiten

Hilfe bei der Berufswahl

in enger Zusammenarbeit mit der
Agentur für Arbeit

Berufswahlseminar

Arbeitsgemeinschaft Wissenschaft -
Wirtschaft - Schule

Betriebsbesichtigungen

Offene Ganztagsschule

Schulradio

Förderunterricht

verschiedene Wahlfächer

MS Teams Schule

Schulische
Veranstaltungen
fördern das Gemein-
schaftsgefühl.

Smart School by Bitkom

Im Schuljahr 2020/21 wurden wir von der Bitkom e.V. als eine von insgesamt nur zwei bayerischen Realschulen als Smart School ausgezeichnet. Unser Kollegium verfügt über das Wissen, digital zu unterrichten, und wir haben an unserer Schule auch die entsprechende technische Ausstattung.

SmartSchool
by bitkom



Veranstaltungen

Infotag zum Übertritt

Deutsch-Französischer Tag

Schulfest

Abschlussfeier

Schul-Oscar-Verleihung

Halloween-Party

Streitschlichter

Rock-Pop-Ensemble

AG Foto

Schulschach-Gruppe

PET- / DELF- Sprachzertifikat

MINT-Förderung

CAD - Projektgruppe

**TOLERANZ zur
freien Entfaltung
aller innerhalb
der Schulfamilie**

Respekt und Anerkennung für Leistung



Förderung von
Neigungen und
Interessen
- ohne Notendruck,
sondern mit Freude



Wir haben eine aktive und intakte Schulgemeinschaft, die in „guten wie in schlechteren Zeiten“ über einen außergewöhnlichen Zusammenhalt verfügt. Alle Schülerinnen und Schüler werden mit ihren Stärken, Fertigkeiten und auch Schwächen ernst genommen und entsprechend gefördert und gefordert. Besondere Leistungen werden aber auch honoriert, wie beispielsweise bei Begabentagen oder der Schul-Oscar-Verleihung. Dies stärkt das Selbstvertrauen und Selbstbewusstsein der Schülerinnen und Schüler auch über die Schule hinaus.

iPad-Klassen ab Jahrgangsstufe 5:

Möglichkeit zur Anmeldung in die fünfte Jahrgangsstufe in eine iPad-Klasse.

Nähere Informationen dazu erhalten Sie an unserem Infotag.



**LERNEN mit
Spaß und
Freude
von Anfang an**



Das Formular zur Anmeldung an unsere Schule können Sie auf unserer Homepage

<http://www.realschule-mak.de>

im Bereich „Infoportal“ ausdrucken.

Hier können Sie schon einmal einen virtuellen Einblick in unsere Schule bekommen:



Wir freuen uns auf Ihr Kind !

Formales für den Übertritt

Unterlagen, die zur Anmeldung mitzubringen sind:

- ▶ Übertritt von der Grundschule: Original des Übertrittszeugnisses
- ▶ Voranmeldung von der Mittelschule: Zwischenzeugnis
- Das Original des Geburtsscheins oder der Geburtsurkunde (nur Vorlage).
- Kopie Impfbuch (ausreichender Masern-Impfschutz)

Falls nötig:

Bescheinigung Lese-Rechtschreib-Störung

Das Original eines Sorgerechtsbeschlusses

Originale der Zeugnisse von früheren besuchten Schulen, falls die Aufnahme nicht im Anschluss an den Besuch der Volksschule erfolgt

Sanierung

Die Sanierung unserer Schule ist nahezu abgeschlossen. Im Gebäude sind alle Klassenzimmer und Fachräume modern ausgestattet, so dass der Unterricht digital und zeitgemäß durchgeführt werden kann. Unsere Klassenzimmer sind groß, farbenfroh und haben einen Luftaustauscher für ein optimales Raumklima. Der Außenbereich wird nun als nächstes neu angelegt, sodass wir bald auch über einen schönen Pausenhof mit vielen Spielmöglichkeiten und ausreichend Platz zur Erholung verfügen.

Kontakt

Fichtelgebirgsrealschule
Staatliche Realschule Marktrechwitz
Schulstr. 3
95615 Marktrechwitz

Homepage:
www.realschule-mak.de
sekretariat@realschule-mak.de
Tel: (09231) 66 20 40



**TERMINE,
die Sie für ein
Kennenlernen
vormerken
sollten**



13.04.2024

INFOTAG zum Übertritt

10:30 Uhr

Elterninformation zum Übertritt
(die Kinder werden von uns betreut)

11:15 Uhr - 13:15 Uhr

Tag der offenen Tür
Führungen durch das Schulgebäude

**06.05.2024 - 08.05.2024
und 10.05.2024**

**Anmeldung bzw.
Voranmeldung**

Öffnungszeiten des Sekretariats:

Montag bis Mittwoch
Freitag

08:00 Uhr - 16:30 Uhr
08:00 Uhr - 13:00 Uhr

14.05.2024 - 16.05.2024

Probeunterricht

Die richtige Wahl - von Anfang an