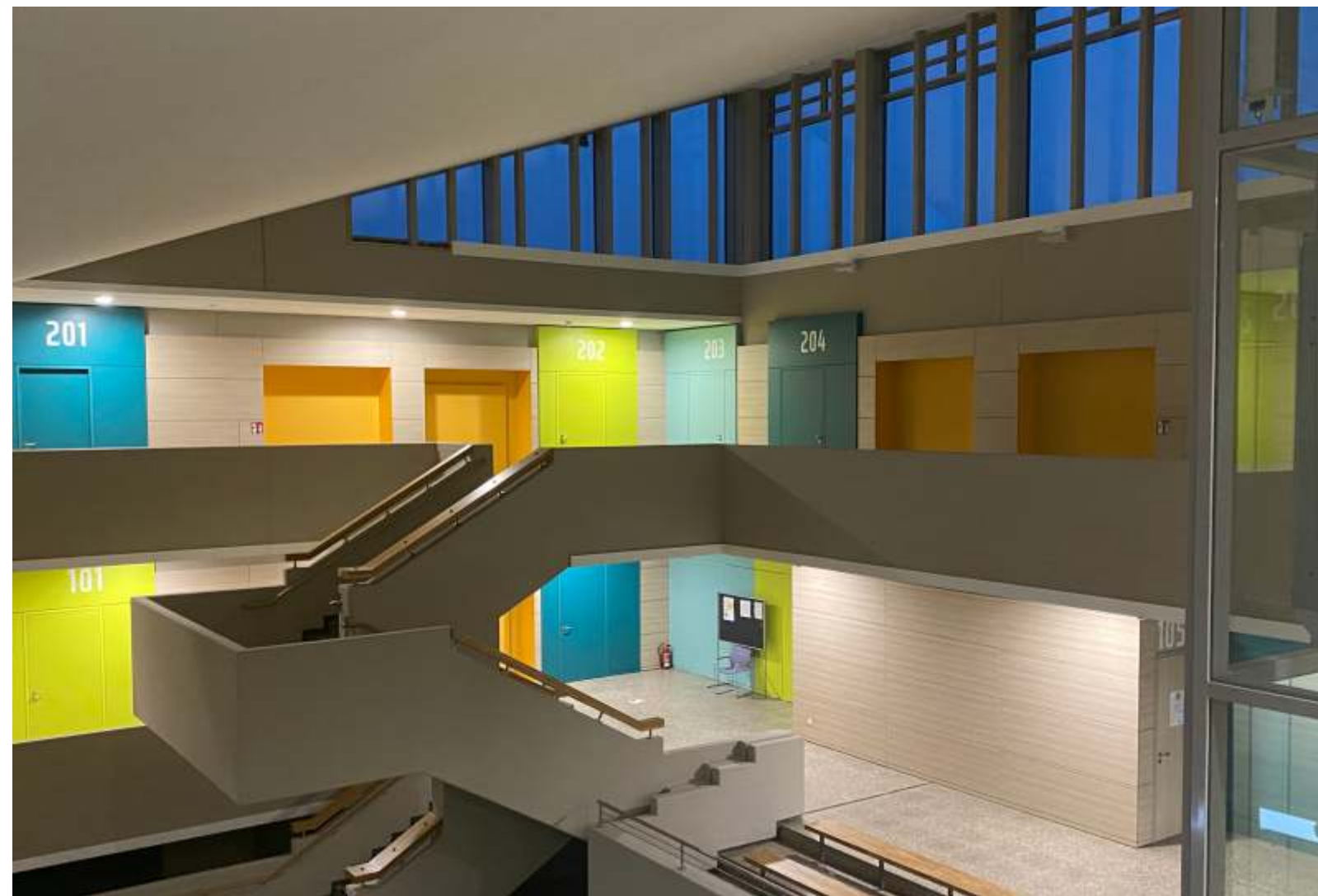




**FICHELGEBIRGSREALSCHULE**  
STAATLICHE REALSCHULE MARKTREDWITZ

**Die richtige Wahl - von Anfang an**





# Herzlich Willkommen an der Fichtelgebirgsrealschule Marktredwitz



## **VERANTWORTUNG übernehmen**

Mit dieser Informationsbroschüre wollen wir Ihnen und Ihren Kindern einen ersten Einblick in die sechsstufige Realschule geben und Ihnen die wichtigsten Vorgaben sowie Termine für einen Übertritt an unsere Schule mitteilen.

Unsere Schule steht für eine aktive Schule, die eine enge Zusammenarbeit mit dem Elternhaus anstrebt und die individuellen Begabungen der Schülerinnen und Schüler fördert. Wir wollen, dass Sie und Ihr Kind sich bei uns gut aufgehoben fühlen und der erfolgreichen Schullaufbahn Ihres Kindes nichts im Wege steht.



# Die bayerische Realschule

Individuelle,  
begabungsgerechte  
und  
zukunftsorientierte  
Förderung

Erwerb  
grundlegender  
Kompetenzen  
und  
Schlüssel-  
qualifikationen

Nützliche Links für weitere Informationen:  
[www.mein-bildungsweg.de](http://www.mein-bildungsweg.de)  
[www.schulberatung.bayern.de](http://www.schulberatung.bayern.de)  
[www.km.bayern.de](http://www.km.bayern.de) ( Eltern - Schularten - Realschule)

# Die bayerische Realschule

## Mit einem Realschulabschluss ...

Fachoberschule  
- Fachabitur -

Fachoberschule  
- Allgemeine  
Hochschulreife -

Einführungsklasse  
Gymnasium  
- Allgemeine  
Hochschulreife -

Fachakademie  
Fachschule

Ausbildung

Duale  
Ausbildung  
Beruf + Abitur

Bis 2012 waren sie in einer Klasse ....



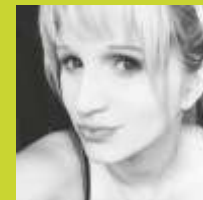
Kathrin studiert  
Wirtschafts-  
pädagogik  
an der Uni  
Bamberg



Anja studiert  
Medizin  
an der TU  
Dresden



Christiane ist an  
einer kirchlichen  
Fachakademie  
für Sozialpäda-  
gogik und wird  
Kindererzieherin



Susanne hat eine  
Ausbildung als  
Altenpflegefach-  
kraft gemacht

### ... stehen einem alle Wege offen!



**Starke  
Schule**

Die Fichtelgebirgsrealschule Marktredwitz wurde im Februar 2017 als erste bayerische Realschule für ihre Arbeit im Bereich Berufsvorbereitung als „Starke Schule“ ausgezeichnet.

# Die Wahlpflichtfächergruppen

In der fünften und sechsten Jahrgangsstufe haben alle Schülerinnen und Schüler die gleichen Unterrichtsfächer.

Die Wahl der Wahlpflichtfächergruppen findet am Ende der sechsten Jahrgangsstufe statt.

## Ab Jahrgangsstufe 7:

## Abschlussprüfung in ...

### Wahlpflichtfächergruppe I Mathematik - Naturwissenschaften

Profilfächer:  
Mathematik, Physik, Chemie,  
Technisches Zeichnen und CAD

Mathematik I  
Physik

### Wahlpflichtfächergruppe II Wirtschaftswissenschaften

Profilfächer:  
Betriebswirtschaftslehre / Rechnungs-  
wesen, Wirtschaft und Recht

Deutsch

Mathematik II / III  
Betriebswirtschafts-  
lehre / Rechnungs-  
wesen

### Wahlpflichtfächergruppe IIIa Französisch

Profilfächer:  
Französisch, Betriebswirtschaftslehre /  
Rechnungswesen

Englisch

Mathematik II / III  
Französisch

### Wahlpflichtfächergruppe IIIb Sozialwesen

Profilfach:  
Sozialwesen

Mathematik II / III  
Sozialwesen

# Die bayerische Realschule

Individuelle,  
begabungsgerechte  
und  
zukunftsorientierte  
Förderung

Die Fichtelgebirgsrealschule Marktredwitz ist eine von 44 bayerischen Realschulen, die am Modellversuch KOMPASS teilnehmen. Wir fördern die Schülerinnen und Schüler in ihren Stärken und helfen ihnen, ihre Schwächen zu verbessern.



# Die bayerische Realschule

## Übertritt an die Realschule

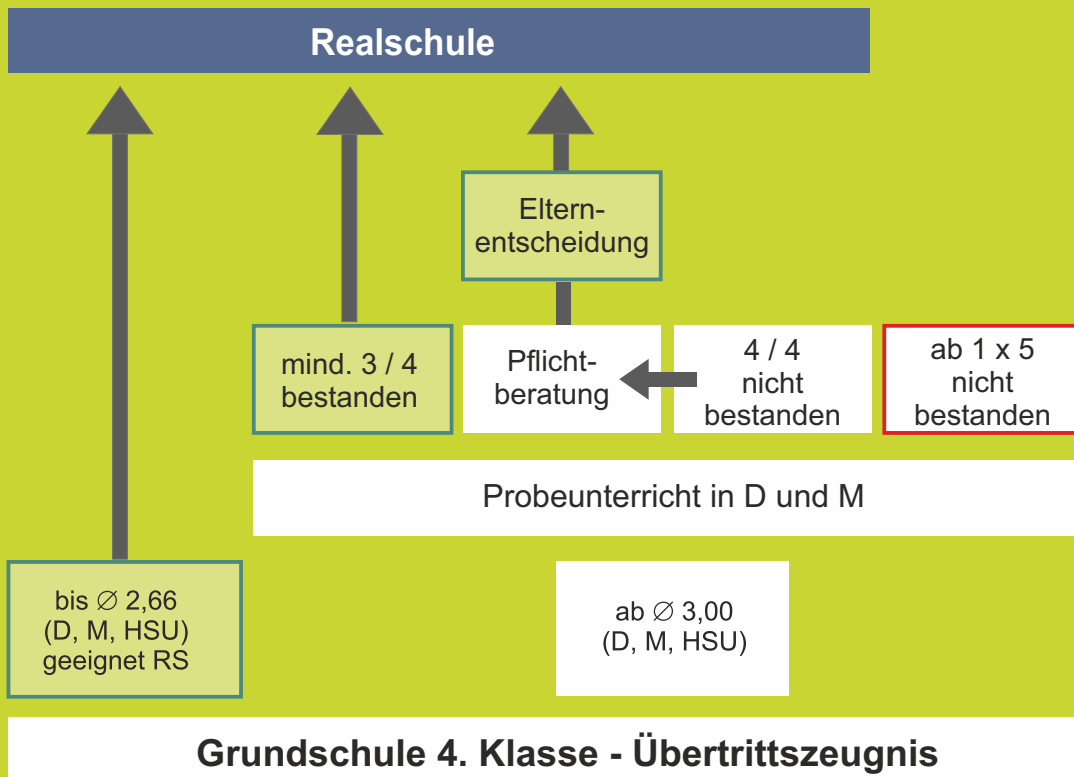


### Aufnahmebedingungen

aus der 4. Jahrgangsstufe  
Grundschule

Informationen zum  
Probeunterricht finden  
Sie auf folgender Internet-  
seite:

[https://www.realschulebayern.de/  
eltern/pruefungen/probeunterricht/](https://www.realschulebayern.de/eltern/pruefungen/probeunterricht/)



# Übertritt an die Realschule

Realschule 6. Klasse

Realschule 5. Klasse

bis  $\varnothing$  2,5  
(D, M)

bis  $\varnothing$  2,00  
(D, M, E)

Aufnahme-  
prüfung  
in höhere Jgst.

ab  $\varnothing$  2,33  
(D, M, E)

Haupt- / Mittelschule 5. Klasse - Jahreszeugnis

Bei Interesse bitten wir um Voranmeldung im Anmeldezeitraum.



**Ansprechpartner für den Übertritt an unsere Schule:**

**Schulleitung:**

Oliver Brandt (RSD)

Alexandra Fritz (RSKin)

Ursula Dollinger (ZwRSKin)

**Beratungslehrerinnen:**

Brunhilde Kuhn (StRin RS)

Sonja Daubner (SemRin)

E-Mail: [beratungslehrer@realschule-mak.de](mailto:beratungslehrer@realschule-mak.de)



## Die bayerische Realschule

### Aufnahme- bedingungen

aus der 5. Jahrgangsstufe  
Haupt-/ Mittelschule

**GLEICH-  
BERECHTIGUNG,  
damit alle  
individuell  
gefördert  
werden können**



„Alle Stärke wird  
nur durch Hindernisse  
erkannt, die sie  
überwältigen kann.“

*Immanuel Kant*

**SELBSTSTÄNDIGKEIT,  
um in unserer  
schnellebigen  
Gesellschaft  
bestehen zu  
können**

## Unsere Stärken

### **Referenzschule für Medienbildung**

Einsatz moderner  
Unterrichtstechniken

Medienbildung als  
Unterrichtsgegenstand

### **Offene Ganztageschule**

Betreuungsangebot  
in Zusammenarbeit mit der  
VHS Fichtelgebirge

### **Zusammenarbeit mit Wirtschaftsunternehmen**

Talentförderung

### **KOMPASS Projekt für Stärke und Selbstbewusstsein**

Tutoren zur leichteren  
Eingewöhnung

schuleigenes Mentorensystem

### **Bilingualer Unterricht in Geographie wählbar**

Arbeitsgemeinschaften

breites Wahlfachangebot

Erwerb von Sprachzertifikaten

Intensive Elternarbeit





# Höhepunkte in unserem Schulalltag



Skilager in der 7. Jahrgangsstufe



Aktionstage der SMV

## 5. Jahrgangsstufe:

Fahrt ins Schullandheim zu den Kennenlern-Tagen

Sprachreise nach Broadstairs (GB)

## Gruppe IIIa (Französisch-Zweig):

Sprachreise nach Frankreich

Schüleraustausch mit Italien

## 10. Jahrgangsstufe: Studienfahrten

*unter „normalen“ Bedingungen :-)*



„In der Schule muss darauf geachtet werden, dass die Kinder nicht allein mit dem Verstande lernen, sondern das auch das Herz gebildet werde.“

*Wilhelm II.*



Projekt- und Präsentationstage



Schul-Oscar Verleihung

**RESPEKT,  
Höflichkeit  
und Ehrlichkeit  
sind Werte, die  
uns wichtig sind**



# Schulische Aktivitäten, die über den Unterricht hinaus reichen

Schulische Veranstaltungen fördern das Gemeinschaftsgefühl.

**TOLERANZ zur freien Entfaltung aller an der Schulfamilie beteiligten**

## Projektpräsentation

In der neunten Jahrgangsstufe werden in einer öffentlichen Veranstaltung die Arbeitsergebnisse frei gewählter Themen von allen Schülerinnen und Schülern präsentiert. Sie müssen dabei „ihr“ Produkt vorstellen und auf Fragen der Gäste eingehen können.

## Hilfe bei der Berufswahl

in enger Zusammenarbeit mit der Agentur für Arbeit

Berufswahlseminar

Arbeitsgemeinschaft Wissenschaft - Wirtschaft - Schule

Betriebsbesichtigungen

## Veranstaltungen

Infotag zum Übertritt

Deutsch-Französischer Tag

Schulfest

Abschlussfeier

Schul-Oscar Verleihung

Halloween-Party

Offene Ganztageschule

Gesangsensemble

Tanzgruppe

Förderunterricht

Wahlfach Kochen



Streitschlichter

Rock-Pop-Ensemble

AG Foto

Schulschach-Gruppe

PET- / DELF- Sprachzertifikat

MINT-Förderung

CAD - Projektgruppe

# Respekt und Anerkennung für Leistung



Wir verfügen über eine aktive und intakte Schulgemeinschaft, die in „guten wie in schlechteren Zeiten“ über einen außergewöhnlichen Zusammenhalt verfügt. Alle Schülerinnen und Schüler werden mit ihren Stärken, Fertigkeiten und auch Schwächen ernst genommen und entsprechend gefördert und gefordert. Besondere Leistungen werden aber auch honoriert, wie beispielsweise bei Begabentagen oder der Schul-Oscar-Verleihung. Dies stärkt das Selbstvertrauen und Selbstbewusstsein der Schüler auch über die Schule hinaus.

Unsere starke Schulgemeinschaft können Sie vor Ort bei unserem **Informationstag zum Übertritt** kennen lernen.

Dieser findet im Schuljahr 2020/2021 voraussichtlich am **Samstag, dem 20. März 2021** statt.  
ab 10:30 Uhr Elterninformation zum Übertritt  
ab 11:15 Uhr Führungen durch das Schulgebäude



Förderung von  
Neigungen und  
Interessen  
- ohne Notendruck,  
sondern mit Freude

**LERNEN mit  
Spaß und  
Freude  
von Anfang an**



Das Formular zur  
Anmeldung an  
unsere Schule  
können sie auf  
unserer Homepage

<http://www.realschule-mak.de>

im Bereich „Download“  
ausdrucken.

**Wir freuen uns  
auf Ihr Kind !**

# Formales für den Übertritt

## Unterlagen, die zur Anmeldung mitzubringen sind:

- Übertritt von der Grundschule: Original des Übertrittszeugnisses
- Voranmeldung von der Haupt- und Mittelschule: Zwischenzeugnis
- Das Original des Geburtsscheins oder der Geburtsurkunde (nur Vorlage).

## Falls nötig:

Bescheinigung Lese-Rechtschreib-Störung

Das Original eines Sorgerechtsbeschlusses

Originale der Zeugnisse von früheren besuchten Schulen, falls die Aufnahme nicht im Anschluss an den Besuch der Volksschule erfolgt

## Sanierung

Bei der Sanierung unserer Schule befinden wir uns nun im zweiten Bauabschnitt. Mehr als zwei Drittel unserer Klassen werden schon im „neuen“ Hauptgebäude unterrichtet. Lediglich zwei von drei neunten und die drei zehnten Klassen sind noch in den modernen Unterrichtscontainern untergebracht. Die Schüler haben aktuell noch ihr Klassenzimmer und die Lehrer „wandern“ zu ihren Schülerinnen und Schülern. Im neuen Hauptgebäude steht uns eine zeitgemäße, hochwertige Ausstattung zur Verfügung.

## Kontakt

Fichtelgebirgsrealschule  
Staatliche Realschule Marktredwitz  
Schulstr. 3  
95615 Marktredwitz

**Homepage:**  
[www.realschule-mak.de](http://www.realschule-mak.de)  
[sekretariat@realschule-mak.de](mailto:sekretariat@realschule-mak.de)  
Tel: (09231) 66 20 40